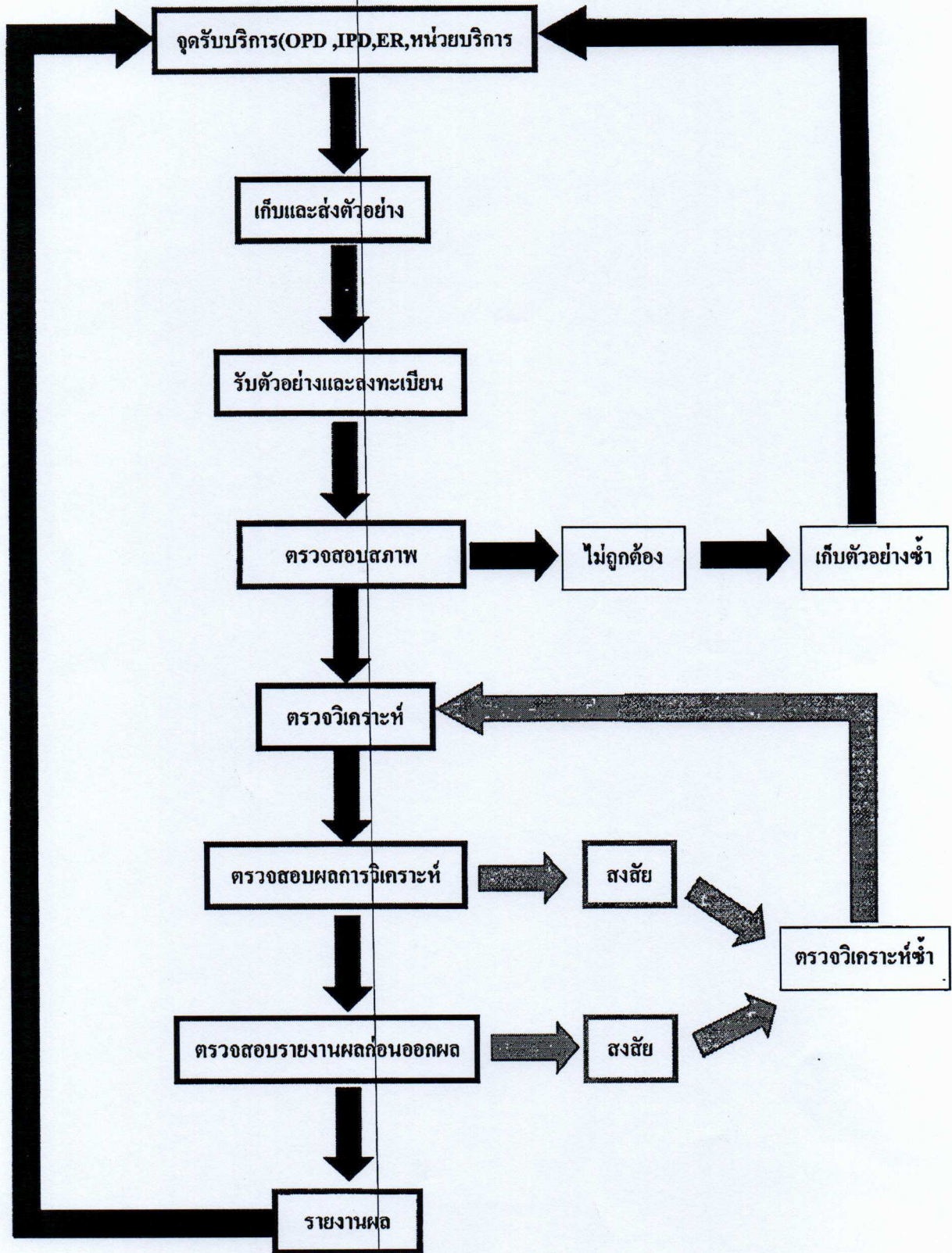




การไหลเวียนของการตรวจวิเคราะห์สิ่งส่งตรวจทางห้องปฏิบัติการ  
กลุ่มงานเทคนิคการแพทย์ โรงพยาบาลทรายมูล จังหวัดยโสธร



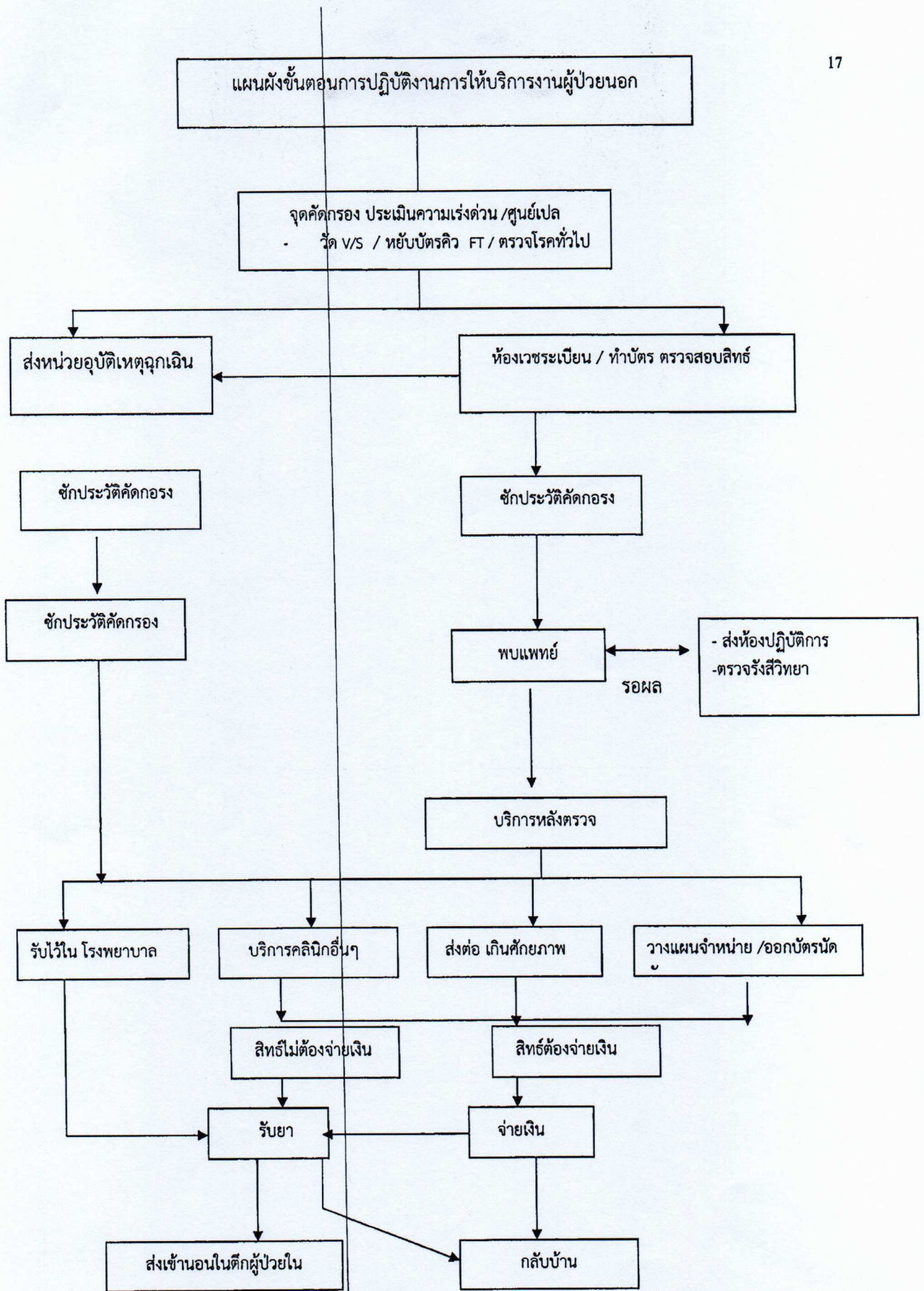
การประกันเวลาการทดสอบ (Turnaround time)

FBS		๔๐	๒๐
BUN		๔๐	๒๐
Creatinine		๔๐	๒๐
Electrolyte		๔๐	๒๐
Cholesterol		๔๐	๒๐
HDL		๔๐	๒๐
Triglyceride		๔๐	๒๐
Uric acid		๔๐	๒๐
Troponin-T		๓๐	๒๐
Urine Analysis		๓๐	๒๐
PT-INR		๓๐	๒๐
Pregnancy Test		๓๐	๒๐
CBC		๒๐	๒๐
RF		๓๐	๒๐
HIV		๒ ชั่วโมง	-
Lepto. Ab-IGM		๓๐	๒๐
HBsAg		๓๐	๒๐
Anti-HBs		๓๐	๒๐
Anti-HCV		๓๐	๒๐
Gram's Stain		๓๐	๒๐
AFB		๓๐	๒๐

หมายเหตุ ทุกการทดสอบตามตารางอาจเกินเวลาที่กำหนด อาจเกิดจากหลายสาเหตุ เช่น Repeated Lab, เครื่องเสีย, ไฟฟ้าดับ, ระบบคอมพิวเตอร์ขัดข้อง ซึ่งกรณีดังกล่าว ทางห้องปฏิบัติการจะโทรศัพท์แจ้งแพทย์ หรือ ward หรือ ผู้ใช้บริการทราบ

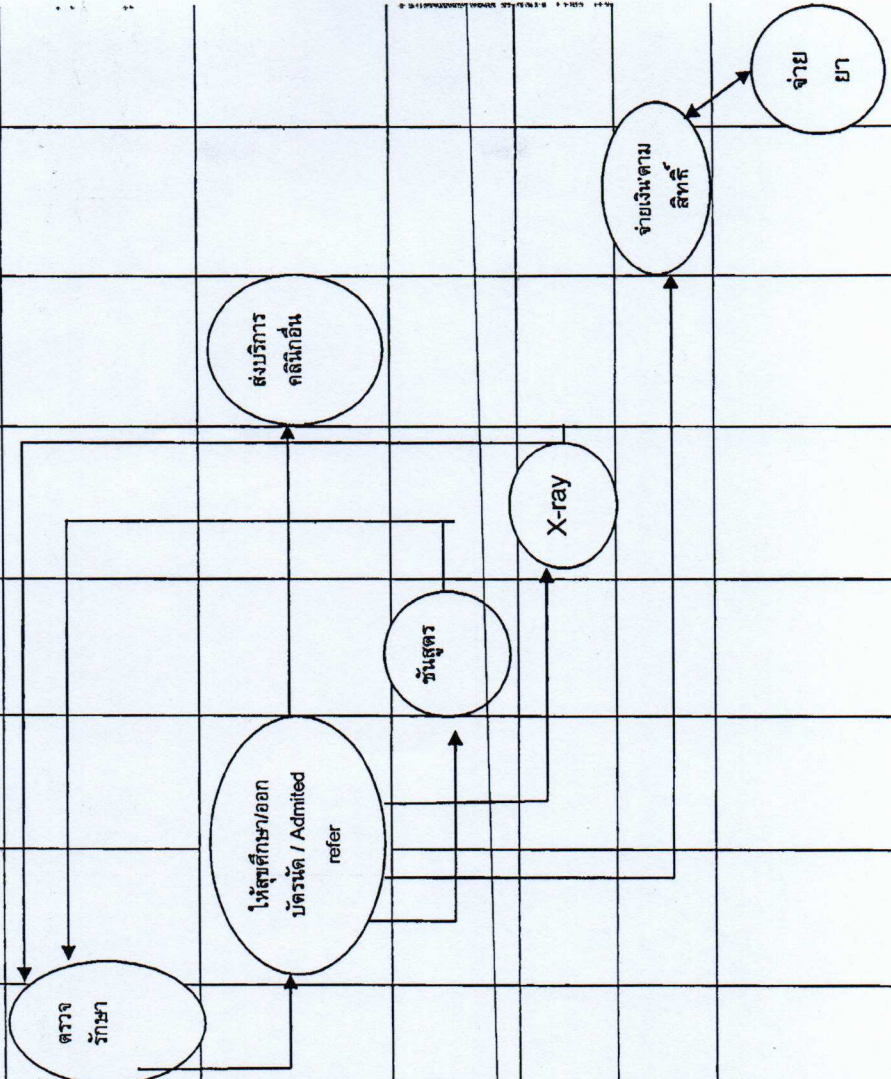
\*\* กรณี IPD ส่งสิ่งส่งตรวจก่อน ๔.๐๐ น. รายงานผลภายในเวลา ๑๐.๐๐ น. , ส่งสิ่งส่งตรวจหลัง ๔.๐๐ น. รายงานผลภายในเวลา ๑๒.๐๐ น.

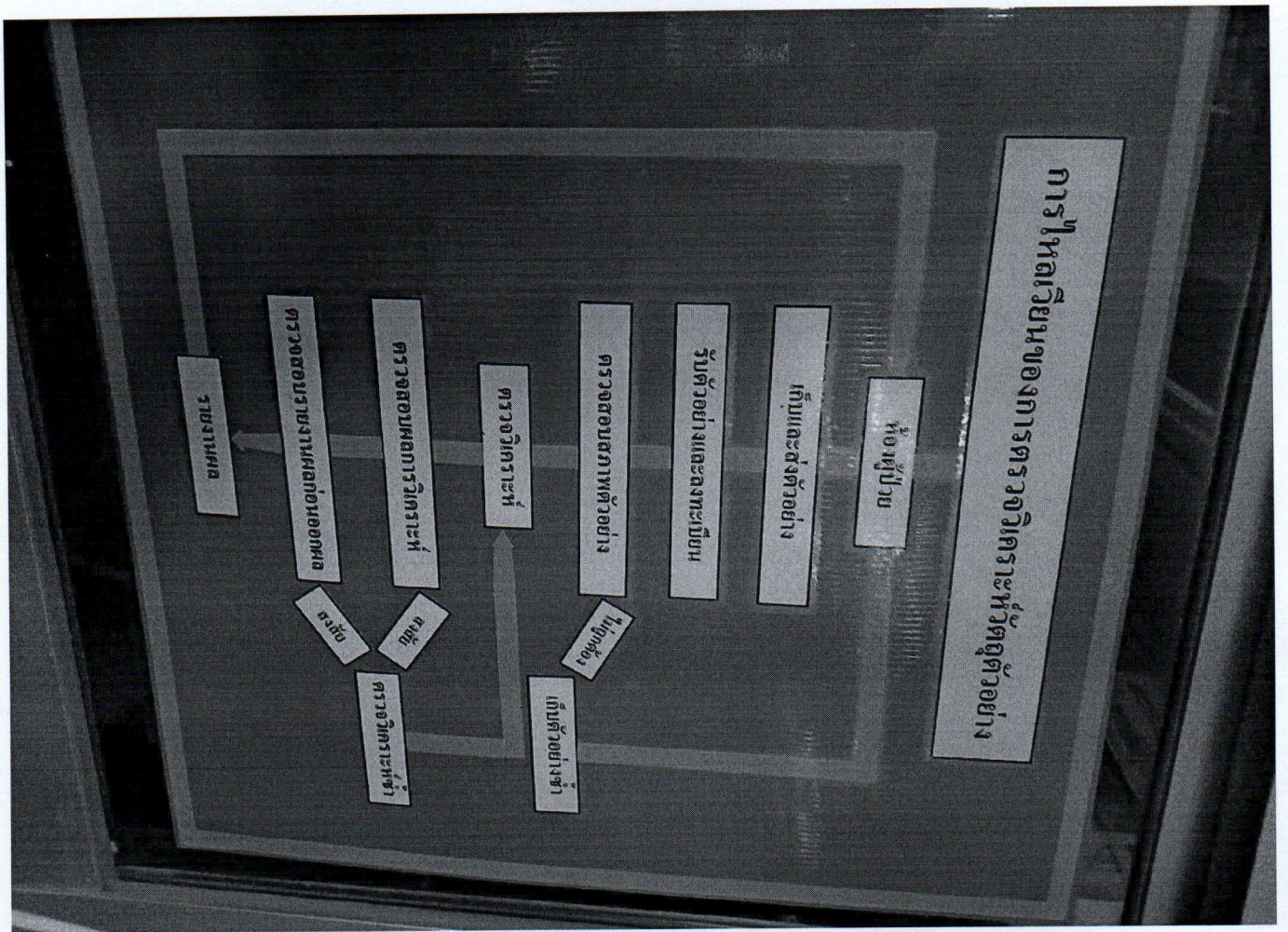
ยกเว้นกรณีขอผลด่วน ให้ประสานเป็นกรณี Lab ด่วน





ระยะเวลา (นาที)	จำนวน ผู้ปฏิบัติงาน	ศูนย์แปล	จุดคัด แยก	ห้องเวช ระเบียน	ห้องตรวจผู้ป่วยนอก					หน่วยงาน ชั้นสูตร	หน่วยงาน รังสีวิทยา	คลินิกอื่นๆ	จ่ายเงิน	จ่ายยา
					ซักประวัติ	ตรวจพบ แพทย์	บริการหลัง ตรวจ	ศูนย์ Admit/ refer						
5-10	2-3													
10-15	1											ส่งบริการ คลินิกอื่น		
30-60	3													
10	2													
5	1													
10	3													





เวลาในการวิเคราะห์หัตถ์ ปฏิบัติการ		งานเคมีคลินิก		งานจุลทรรศน์	
<b>งานภูมิคุ้มกัน</b>		Trop-T	15 นาที	Stool exam	30 นาที
HIV	2 ชั่วโมง	Glucose	40 นาที	Wet smear	30 นาที
Syphilis	30 นาที	BUN	40 นาที	<b>งานจุลชีววิทยา</b>	
HBs Ag	30 นาที	Creatinine	40 นาที	AFB	30 นาที
HBs Ab	30 นาที	Uric acid	40 นาที	KOH	30 นาที
HBc Ab	30 นาที	Clolesterol	40 นาที	Gram's stain	30 นาที
Lepto test	30 นาที	Triglyceride	40 นาที	<b>งานโลหิตวิทยา</b>	
		Protein	40 นาที	CBC	20 นาที
		Albumin	40 นาที	DCIP	20 นาที
		SGOT	40 นาที		
		SGPT	40 นาที		
		ALP	40 นาที		
		Electolyte	40 นาที		

เวลา ตรวจวิเคราะห์ ปฏิบัติการ	งานเคมีคลินิก	งานจุลหารศบ
งานภูมิคุ้มกัน	Trop-T 15 นาที	Stool exam 30 นาที
HIV 2 ชั่วโมง	Glucose 40 นาที	Wet smear 30 นาที
Syphilis 30 นาที	BUN 40 นาที	งานจุลชีววิทยา
HBs Ag 30 นาที	Creatinine 40 นาที	AFB 30 นาที
HBs Ab 30 นาที	Uric acid 40 นาที	KOH 30 นาที
HBc Ab 30 นาที	Colesterol 40 นาที	Gram's stain 30 นาที
Lepto test 30 นาที	Triglyceride 40 นาที	งานโลหิตวิทยา
	Protein 40 นาที	CBC 20 นาที
	Albumin 40 นาที	DCIP 20 นาที
	SGOT 40 นาที	
	SGPT 40 นาที	
	ALP 40 นาที	
	Electrolyte 40 นาที	

รอใช้ยาและเก็บเลือดตามใบเสร็จ

ระบบบัตรทอง, บัตรจ่ายตรง, บัตรประชาชน, บัตรนัดพิเศษ, ใบส่งต่อ

รับตรวจ

ขึ้นรถและชำระค่าบริการ

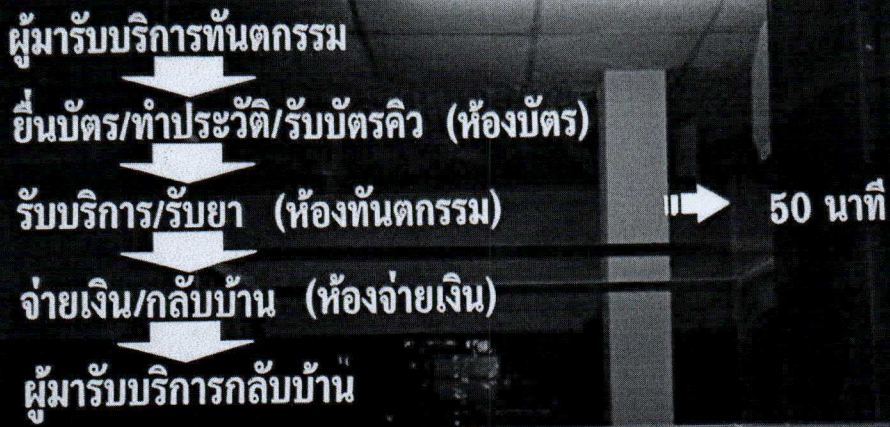
# 5



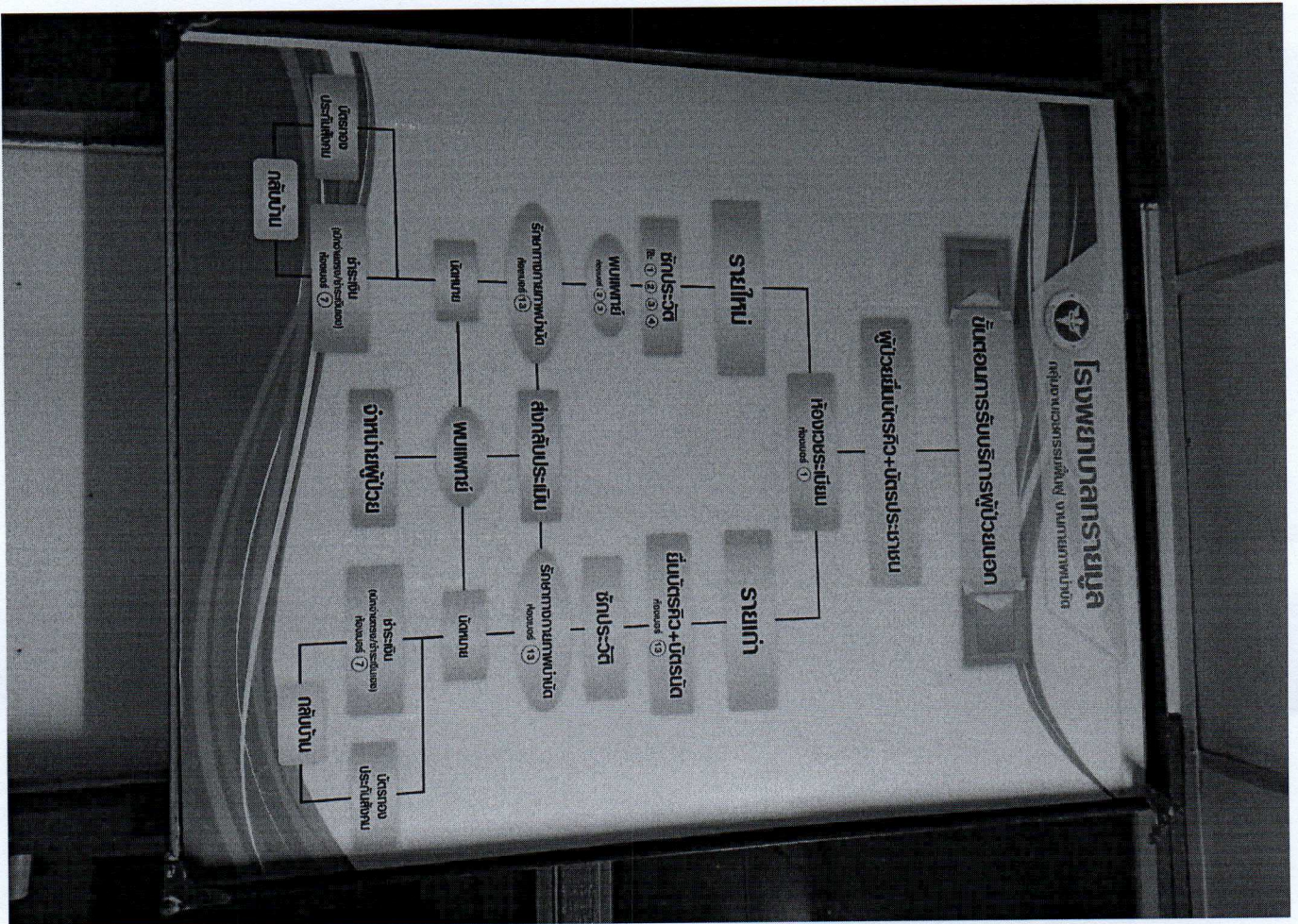




# ขั้นตอนและระยะเวลาให้บริการทันตกรรม



← ยื่นบัตร



# ขั้นตอนการรับบริการและระยะเวลาให้บริการผู้ป่วยนอก

ขั้นตอน	เวลา	ไม่ได้รับความสะดวก
1. ทำบัตร, ตรวจสอบสิทธิบัตร	15 นาที	- ติดต่อพยาบาลที่จุดประชาสัมพันธ์
2. ชักประวัติ, คัดกรอง	15 นาที	
3. พบแพทย์ - ตรวจร่างกาย, ตรวจพิเศษ (X-RAY ตรวจทางชั้นสูง)	30 นาที	
4. พบพยาบาลให้คำแนะนำ	10 นาที	- พยาบาลหน้าห้องตรวจ
5. คิดค่ายา, จ่ายเงิน	นาที	- ห้องเบอร์ 7
6. รับยากลับบ้าน	10 นาที	- ห้องจ่ายยา
<b>รวมเวลา 1 ชั่วโมง</b>		

รวมเวลา 1 ชั่วโมง



## คำประกาศสิทธิของผู้ป่วย 10 ประการ โรงพยาบาลราชบุรุษ

เพื่อให้ความสัมพันธ์ระหว่างผู้ประกอบวิชาชีพด้านสุขภาพกับผู้ป่วย ตั้งอยู่บนพื้นฐานของความเข้าใจอันดีและเป็นไปในทางซึ่งกันและกัน เพื่อยกระดับการพยาบาล สภาวะสังคม ทักษะการบริการ การเคารพการควบคุมการประกอบโรคศิลปะ ให้ได้ร่วมกับออกประกาศว่าสิทธิของผู้ป่วย 10 ประการเป็น

- ผู้ป่วยทุกคนมีสิทธิพื้นฐานที่จะได้รับบริการด้านสุขภาพตามหน้าที่ของผู้ให้บริการ
- ผู้ป่วยมีสิทธิที่จะได้รับบริการจากผู้ประกอบวิชาชีพด้านสุขภาพ โดยไม่มีการเลือกปฏิบัติ มีสิทธิควบคุมและคัดค้านสุขภาพ เวชชาติ สัญชาติ ศาสนา สัญชาติการเมือง เพศ อายุ และลักษณะทางพันธุกรรม
- ผู้ป่วยที่ขอรับบริการด้านสุขภาพมีสิทธิที่จะได้รับทราบข้อมูลอย่างเพียงพอ และเข้าใจชัดเจนเกี่ยวกับบริการด้านสุขภาพ เพื่อให้ผู้ป่วยสามารถเลือกตัดสินใจในการยินยอมหรือไม่ยินยอมให้ผู้ประกอบวิชาชีพด้านสุขภาพปฏิบัติต่อตน เว้นแต่เป็นการช่วยเหลือรีบด่วน หรือจำเป็น
- ผู้ป่วยที่อยู่ในภาวะเสี่ยงอันตรายถึงชีวิต มีสิทธิที่จะได้รับการช่วยเหลือรีบด่วนจากผู้ประกอบวิชาชีพด้านสุขภาพโดยทันทีตามความจำเป็นแก่กรณี โดยไม่คำนึงถึงผู้ป่วยหรือความช่วยเหลือหรือไม่
- ผู้ป่วยมีสิทธิที่จะได้รับทราบ ชื่อ สกุล และประเภทของผู้ประกอบวิชาชีพด้านสุขภาพที่เป็นผู้ให้บริการของตน
- ผู้ป่วยมีสิทธิที่จะได้รับความเห็นจากผู้ประกอบวิชาชีพด้านสุขภาพอื่นที่มีคุณวุฒิในการดูแลและวินิจฉัยในการขอเปลี่ยนผู้ให้บริการและสถานบริการได้
- ผู้ป่วยมีสิทธิที่จะได้รับทราบข้อมูลของวงครอบครัว ในทางลับสืบเชื้อสายหรือครอบครัวจากกรณีเป็นผู้ตรวจผลลงในการวินิจฉัยของผู้ประกอบวิชาชีพด้านสุขภาพ
- ผู้ป่วยมีสิทธิที่จะได้รับการปกป้องข้อมูลเกี่ยวกับตนเองจากผู้ประกอบวิชาชีพด้านสุขภาพโดยเคร่งครัด เว้นแต่จะได้รับความยินยอมจากผู้ป่วยหรือกรปฏิบัติหน้าที่ตามกฎหมาย
- ผู้ป่วยมีสิทธิที่จะได้รับทราบข้อมูล เกี่ยวกับการรักษาพยาบาลเฉพาะของตนที่ปรากฏในเวชระเบียนเมื่อร้องขอ ทั้งนี้ข้อมูลดังกล่าวต้องไม่เป็นการละเมิดสิทธิส่วนบุคคลของบุคคลอื่น
- บิดา มารดา หรือผู้แทนโดยชอบธรรมอาจใช้สิทธิแทนผู้ป่วยที่เป็นเด็กอายุไม่เกินสิบแปดปีบริบูรณ์ ผู้ปกครองทางกายหรือจิต ซึ่งไม่สามารถใช้สิทธิด้วยตนเองได้



ขั้นตอนการรับบริการและระยะเวลาให้บริการผู้ป่วยนอก

ภาวะ

หน่วย  
นาที  
นาที  
นาที  
นาที  
นาที

งานเคมีคลินิก

Trop-T	15 นาที
Glucose	20 นาที
BUN	40 นาที
Creatinine	40 นาที
Uric acid	40 นาที
Clolesterol	40 นาที
Triglyceride	40 นาที
Protein	40 นาที
Albumin	40 นาที
SGOT	40 นาที
SGPT	40 นาที
ALP	40 นาที
Electrolyte	40 นาที

งานจุลทรรศน์

UA	30 นาที
Stool exam	30 นาที
Wet smear	30 นาที

งานจุลชีววิทยา

AFB	30 นาที
KOH	30 นาที
Gram's stain	30 นาที

งานโลหิตวิทยา

CBC	20 นาที
DCIP	20 นาที

เวลาในการตรวจวิเคราะห์  
ทางห้องปฏิบัติการ

งานภูมิคุ้มกัน

HIV	2 ชั่วโมง
Syphilis	30 นาที
HBS Ag	30 นาที
HBS Ab	30 นาที
HBC Ab	30 นาที
Lepto test	30 นาที

RECEIVED PATIENTS

ห้องยา

รอรับยาเกิน 15 นาที กรุณาแจ้งเจ้าหน้าที่

ท่านแพทย์:โรกรุนหนักด้วย

ช่องรับยา 1

ช่องรับยา 2

คอยรับยา  
ศ. 9.30-12.00 น.  
10 นาที  
ไม่เกิน 15 นาที  
ติดต่อเจ้าหน้าที่

ขึ้นเบาะนั่งยาแล้วกรุณานั่งรอ

ตั้งครก/แพทย์ กรุณาแจ้ง

กรุณาดูใช้โทรศัพท์ขณะรับยา

กรุณาตรวจสอบยาของท่านก่อนกลับบ้าน

← เลื่อน

การถ่ายภาพ หรือบันทึกเสียง  
ในกรณีแพทย์ แพทย์ช่วย กิจการ  
รักษาพยาบาล ถือเป็นการละเมิดสิทธิ  
ในการทำการรักษาผู้ป่วยของแพทย์  
และพยาบาล  
และเป็นภาระของฝ่ายที่ทำการตรวจรักษา  
ซึ่งการกีดกันหรือปิดกั้น อาจทำให้แพทย์ ไม่  
สามารถ ตรวจรักษาผู้ป่วยได้ อย่างถูกต้อง  
กรุณา โปรดอย่าใช้สิทธินี้

ห้ามใช้โทรศัพท์มือถือ  
ขณะรับยา  
NO MOBILE PHONE

เลื่อน →

คลินิก  
 ดำงไตทางช่องท้อง  
 ร.พ.ทรายมูล  
 บริการจันทร์-ศุกร์  
 เวลา 08.00-16.00 น.



กรมการแพทย์  
 กรมการแพทย์แผนง  
 รพ.ทรายมูล

กรมการแพทย์แผนง  
 รพ.ทรายมูล

1. ผู้ป่วยที่ได้รับการตรวจภาพ (อัลตราซาวด์)  
 - การตรวจอัลตราซาวด์  
 - การทำอัลตราซาวด์ช่องท้อง  
 - การตรวจอัลตราซาวด์ช่องท้อง  
 - การตรวจอัลตราซาวด์ช่องท้อง  
 - การตรวจอัลตราซาวด์ช่องท้อง

2. ผู้ป่วยที่ได้รับการตรวจภาพอัลตราซาวด์  
 - การตรวจอัลตราซาวด์ช่องท้อง  
 - การตรวจอัลตราซาวด์ช่องท้อง  
 - การตรวจอัลตราซาวด์ช่องท้อง  
 - การตรวจอัลตราซาวด์ช่องท้อง

**ร.พ.ทรายมูล!**  
 รพ.ทรายมูล  
 โทร. 043-251111





## 2. ผู้ป่วยที่ใช้สิทธิข้าราชการเบิกได้และจ่ายตรง

- การอุดปิดช่องฟันห่าง
- การฟอกสีฟัน

## 3. ผู้ป่วยที่ใช้สิทธิประกันสังคม

- การทำหัตถการนอกเหนือจากการขูด อุด ถอน ฝ่าฟันคุด
- การทำหัตถการขูด อุด ถอน ฝ่าฟันคุด  
ในส่วนที่เกิน ๑๐๐ บาท/ปี
- การทำฟันปลอมแบบถอดได้ฐานอะคริลิก  
แต่สามารถนำไปเบิกได้ตามเงื่อนไขที่กำหนด

## 1. ผู้ป่วยที่ใช้สิทธิบัตรสุขภาพ (บัตรทอง)

- ☞ การทำครอบฟัน
- ☞ การทำฟันปลอมถอดได้ฐานอะคริลิกชั้นที่ 2 ภายใน  
ระยะเวลา 5 ปี นับจากการทำฟันปลอมชิ้นแรก
- ☞ การอุดปิดช่องฟันห่าง
- ☞ การรื้อฟันปลอม
- ☞ การซ่อมฟันปลอม กรณีผู้ป่วยทำแตก / หัก
- ☞ การเติมฟันปลอม
- ☞ การฟอกสีฟัน



# คำอธิบายทางทัศนกรรม

ลำดับ	กิจกรรม	หมายเหตุ	จำนวน
1	คอยฟัง	ค	200
2	จนกระทั่งบอกชัดเจนว่าจบแล้ว	ค	350
3	นำบัตรจ่าย	ค	340
4	นำบัตรที่รับจากบัตรไปคืนจนกว่าจะถูกต้อง	ค	350
5	นำบัตรที่รับจากบัตรไปคืนจนกว่าจะถูกต้อง	ค	700
6	นำบัตรที่รับจากบัตรไปคืนจนกว่าจะถูกต้อง	ค	1,000
7	นำบัตรที่รับจากบัตรไปคืนจนกว่าจะถูกต้อง	ค	600
8	นำบัตรที่รับจากบัตรไปคืนจนกว่าจะถูกต้อง	ค	700
9	นำบัตรที่รับจากบัตรไปคืนจนกว่าจะถูกต้อง	ค	1,300
10	นำบัตรที่รับจากบัตรไปคืนจนกว่าจะถูกต้อง	ค	1,480
11	นำบัตรที่รับจากบัตรไปคืนจนกว่าจะถูกต้อง	ค	350
12	จนกระทั่งจ่ายบัตรจนกว่าจะถูกต้อง	ค	500
13	จนกระทั่งจ่ายบัตรจนกว่าจะถูกต้อง	ค	340
14	จนกระทั่งจ่ายบัตรจนกว่าจะถูกต้อง	ค	530
15	นำบัตรที่รับจากบัตรไปคืนจนกว่าจะถูกต้อง	ค	680
16	นำบัตรที่รับจากบัตรไปคืนจนกว่าจะถูกต้อง	ค	130
17	นำบัตรที่รับจากบัตรไปคืนจนกว่าจะถูกต้อง	ค	150
18	นำบัตรที่รับจากบัตรไปคืนจนกว่าจะถูกต้อง	ค	340

## ขั้นตอนและระยะเวลาให้บริการทัศนกรรม



← ยื่นบัตร

ขั้นตอนและระยะเวลาให้บริการทันตกรรม

ผู้มารับบริการทันตกรรม

↓  
ยื่นบัตร/ทำประวัติ/รับบัตรคิว (ห้องบัตร)

↓  
รับบริการ/รับยา (ห้องทันตกรรม)

⇒ 50 นาที

↓  
จ่ายเงิน/กลับบ้าน (ห้องจ่ายเงิน)

↓  
ผู้มารับบริการกลับบ้าน

← **ยื่นบัตร**

ขั้นตอนและระยะเวลาให้บริการทันตกรรม

ผู้มารับบริการทันตกรรม

↓  
ยื่นบัตร/ทำประวัติ/รับบัตรคิว (ห้องบัตร)

↓  
รับบริการ/รับยา (ห้องทันตกรรม)

⇒ 50 นาที

↓  
จ่ายเงิน/กลับบ้าน (ห้องจ่ายเงิน)

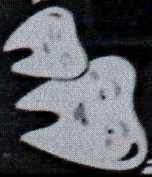
↓  
ผู้มารับบริการกลับบ้าน

# คลินิกทันตกรรม เปิดให้บริการ

- ขูดหินปูน
- อุดฟัน
- ถอนฟัน
- รักษาโรคฟัน
- ผ่าฟันคุด
- ฟันปลอม

## ในเวลาราชการ

ผู้ป่วยใหม่ : จันทร์ - ศุกร์ เวลา 08.30 - 12.00 น.  
ผู้ป่วยเก่า : จันทร์ - พุธ เวลา 13.00 - 16.30 น.



## ขั้นตอนและระยะเวลาให้บริการทันตกรรม

ผู้มารับบริการทันตกรรม

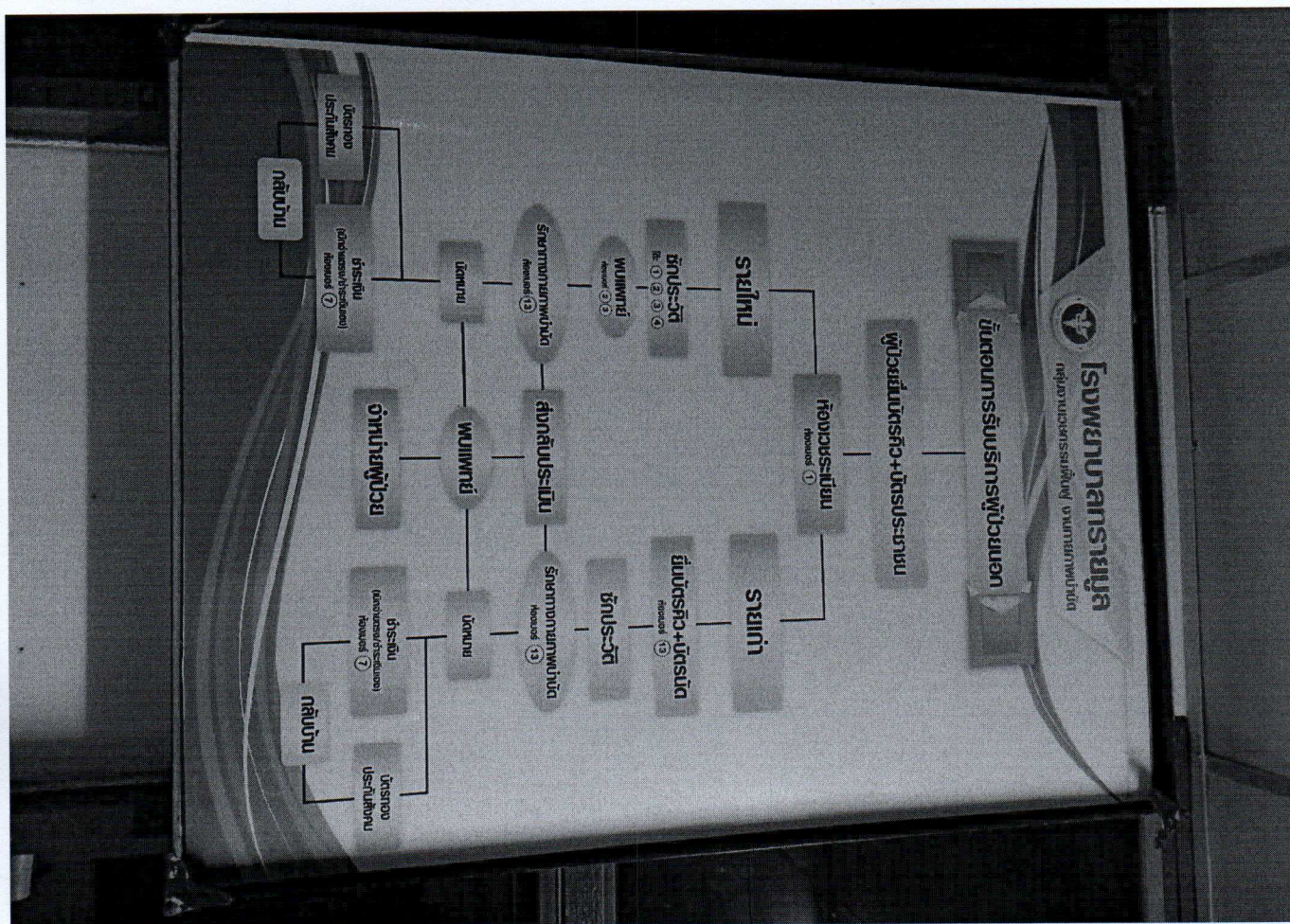
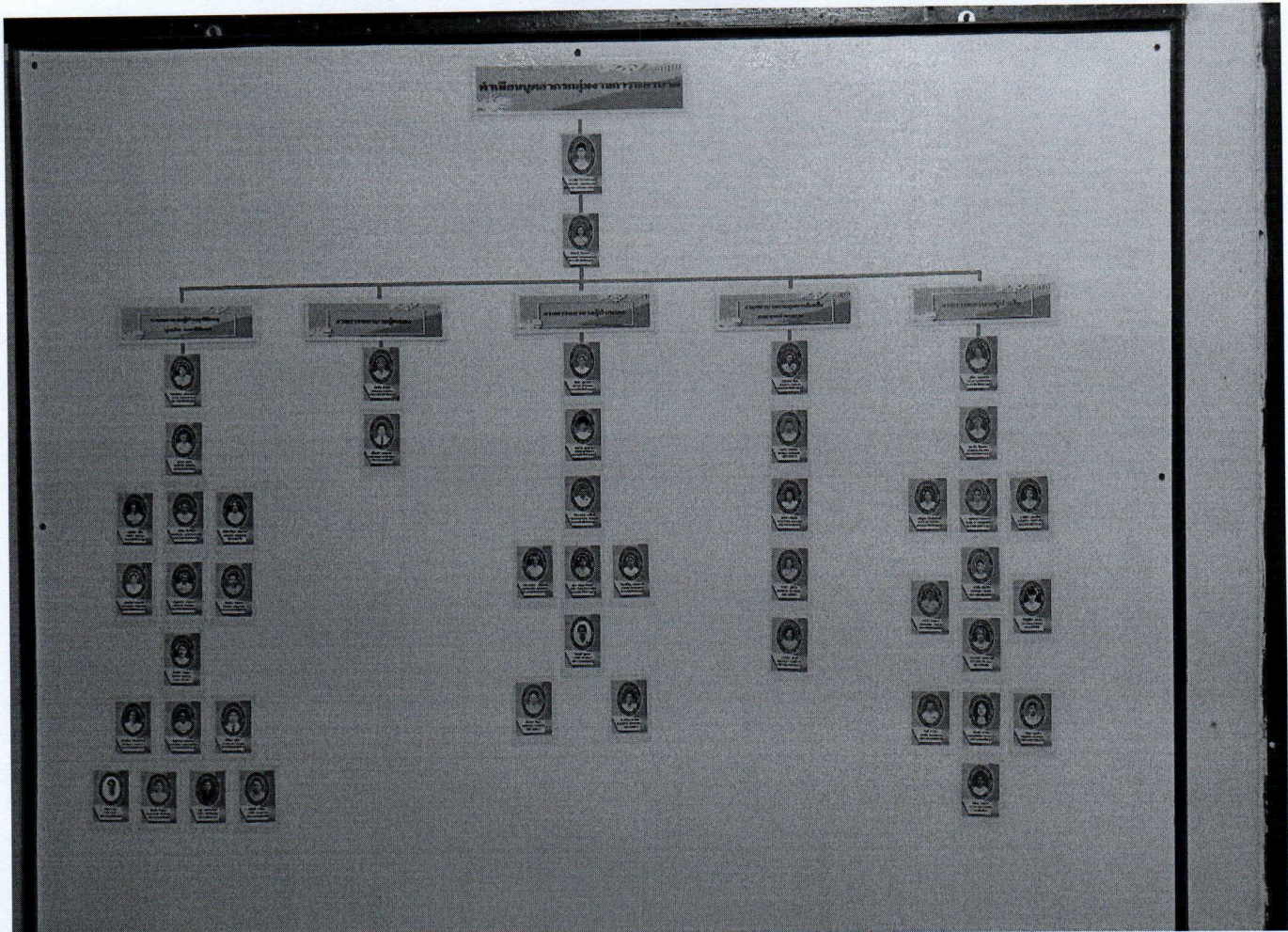
↓  
ยื่นบัตร/ทำประวัติ/รับบัตรคิว (ห้องบัตร)

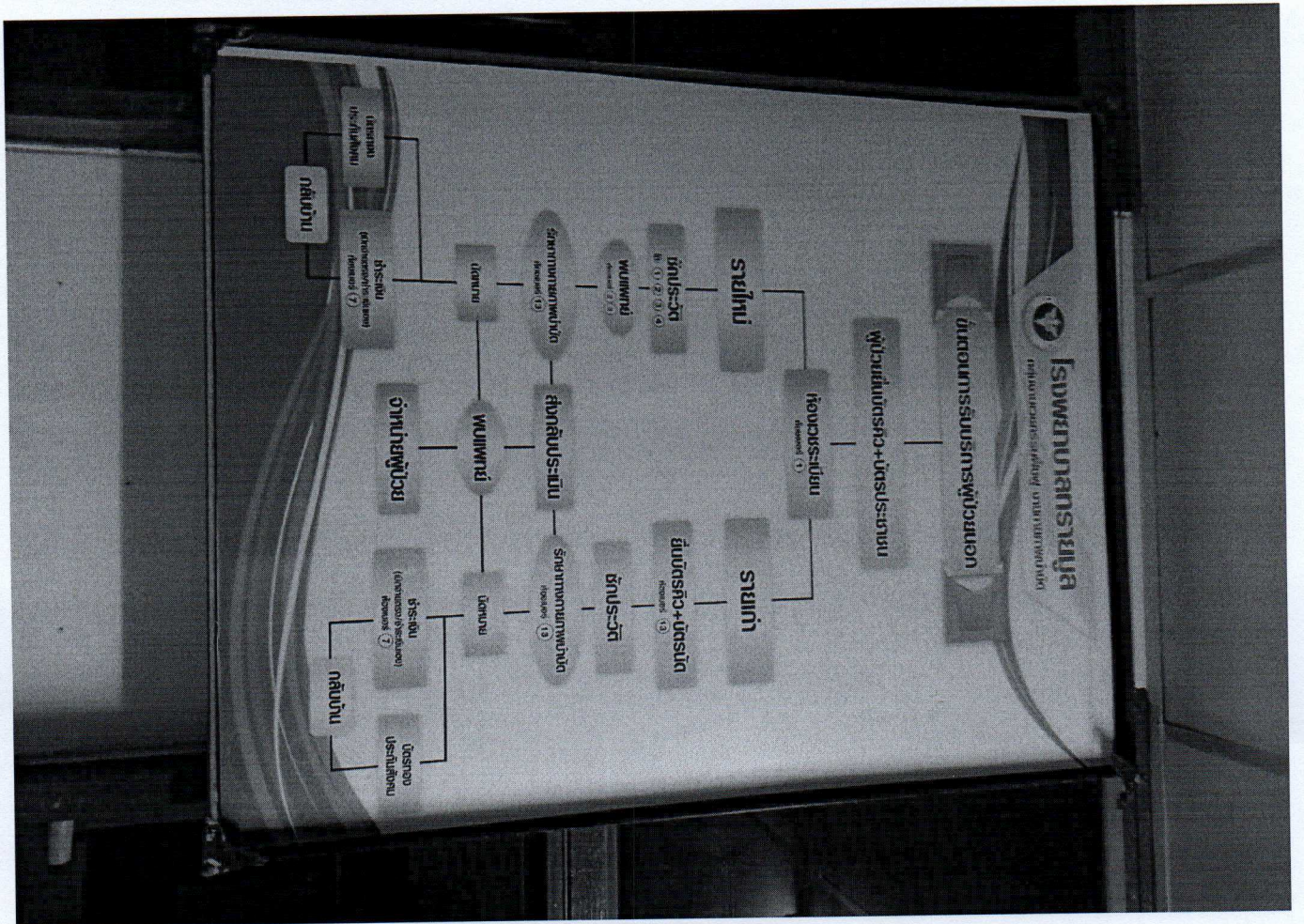
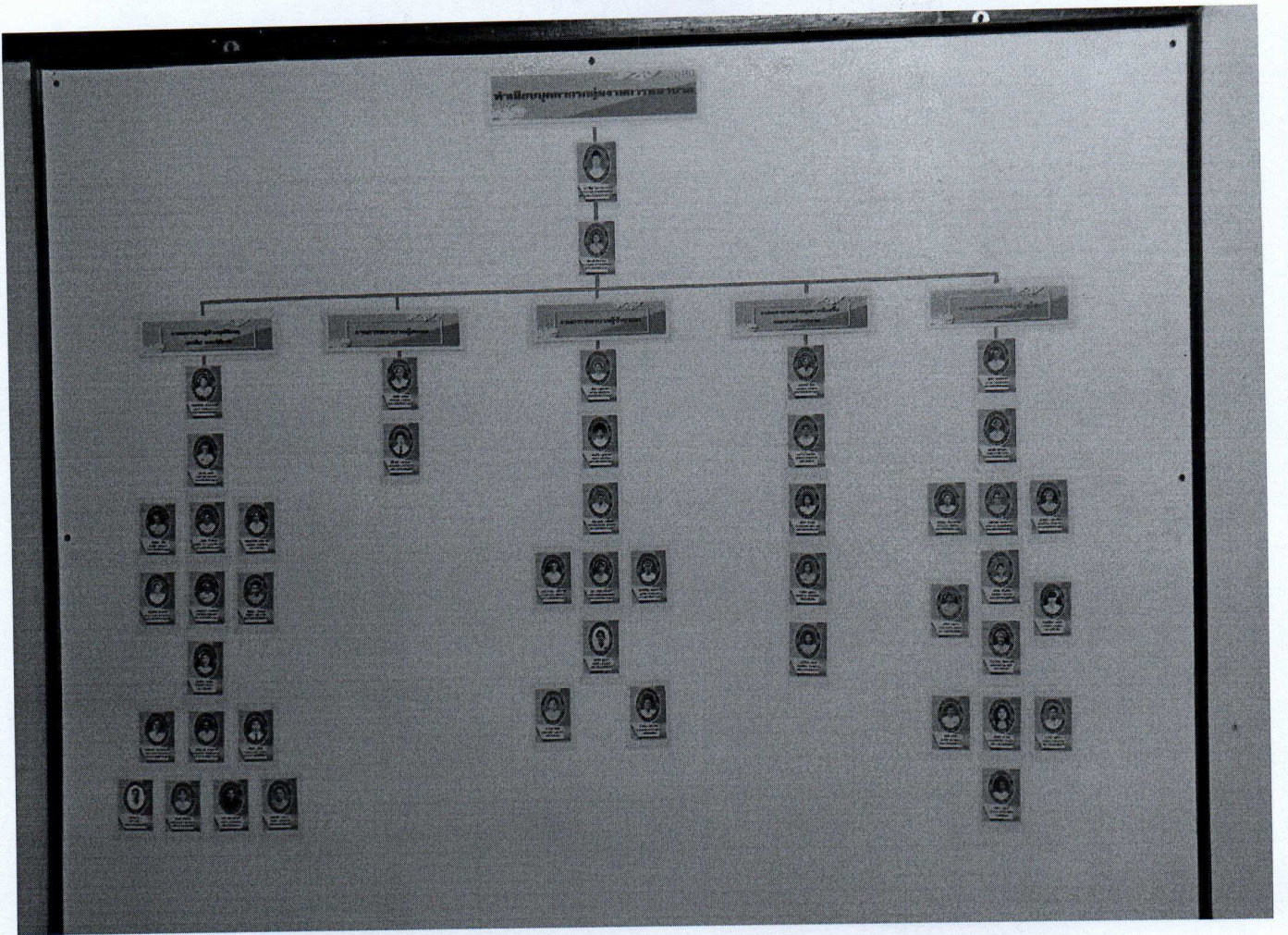
↓  
รับบริการ/รับยา (ห้องทันตกรรม)

⇒ 50 นาที

↓  
จ่ายเงิน/กลับบ้าน (ห้องจ่ายเงิน)

↓  
ผู้มารับบริการกลับบ้าน

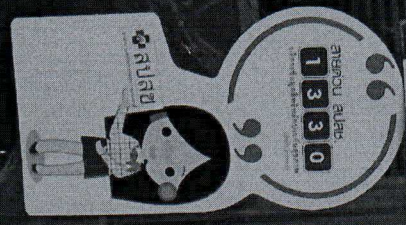




### ขั้นตอนการรับบริการและระยะเวลาให้บริการผู้ป่วยนอก

ขั้นตอน	เวลา	ไม่ได้รับความสะดวก
1. ทำบัตร, ตรวจสอบสิทธิบัตร	15 นาที	-ติดต่อพยาบาลที่จุด
2. ชักประวัติ, คัดกรอง	15 นาที	ประชาสัมพันธ์
3. พบแพทย์ -ตรวจร่างกาย, ตรวจพิเศษ (X-RAY ตรวจทางชั้นสูต)	30 นาที	
4. พบพยาบาลให้คำแนะนำ	10 นาที	-พยาบาลหน้าห้องตรวจ
5. คิดค่ายา, จ่ายเงิน	นาที่	-ห้องเบอร์ 7
6. รับยากลับบ้าน	10 นาที	-ห้องจ่ายยา

รวมเวลา 1 ชั่วโมง 10 นาที



ประกาศ  
คนไข้ เบาหวาน ความดันโลหิตสูง ที่มาตามนัด  
กรุณา นำยา ประจำตัว มาด้วย และ หลังจะ  
เลือด แล้ว กรุณา กินยา ก่อน วัด ความดันโลหิต  
อย่างน้อย ครั้ง ชั่วโมง นะคะ

-ไปรับรองแพทย์  
-ไปรับรองความพิการ  
-ไปรับรองการเจ็บป่วย  
เปิดให้บริการ 13.00-16.00 น.







\*\*\*ผู้ป่วยที่มารับบริการ ให้ยื่นบัตรประชาชนหรือทะเบียน

นี้มายื่นด้วยทุกครั้งที่มาใช้บริการ

\*\*\*ผู้ป่วยที่มีสิทธิข้าราชการบัญชีกลางให้ยื่นบัตร

ประชาชนมาขึ้นทุกครั้งที่มาใช้บริการ

\*\*\*ในกรณีศึกษาซึ่งไม่มีบัตรประชาชนให้ยื่นบัตรประชาชน

ที่ตนเองยื่นด้วยทุกครั้งที่มาใช้บริการ

เริ่มวันที่ 1 พฤษภาคม 2561 เป็นต้นไป



โรงพยาบาลเป็น  
เขตปลอดการสูบบุหรี่

การถอดเสื้อทะเลาะวิวาท  
ในเขตโรงพยาบาล

“ปีโกสูงสุด จำคุก 5 ปี”

### งานจุลทรรศน์

UA	30 นาที
Stool exam	30 นาที
Wet smear	30 นาที

### งานจุลชีววิทยา

AFB	30 นาที
KOH	30 นาที
Gram's stain	30 นาที

### งานโลหิตวิทยา

CBC	20 นาที
DCIP	20 นาที

