

Defibrillation

Defibrillation เป็นการรักษาหัวใจเต้นเร็วผิดปกติชนิดรุนแรง เช่น VF, Pulseless VT และ Torsade de point ให้กลับมาเป็นปกติ โดยการปล่อยไฟฟ้ากระแสตรงที่มีพลังงานสูงเข้าสู่หัวใจในช่วงเวลาสั้นๆ

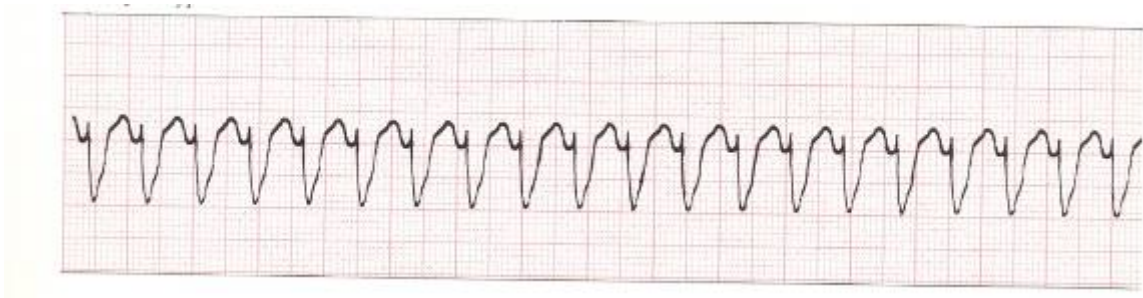
1. Ventricular Fibrillation (VF)



2. Torsade de point



3. Pulseless Ventricular Tachycardia



ขั้นตอนการปฏิบัติ

1. จัดให้ผู้ป่วยอยู่ในที่ปลอดภัยห่างจากน้ำ ไม่สัมผัสกับโลหะ
2. เปิดเครื่อง defibrillator
3. หมุนปุ่มเลือกพลังงานไฟฟ้าสูงสุดของเครื่อง defibrillator

4. กดปุ่ม lead select ให้ขึ้นคำว่า “paddle” ถ้าใช้ paddle หรือเลือก lead II ถ้าติดขั้ว electrode สำหรับคลื่นไฟฟ้าหัวใจอยู่แล้ว

ปุ่มเลือก lead select



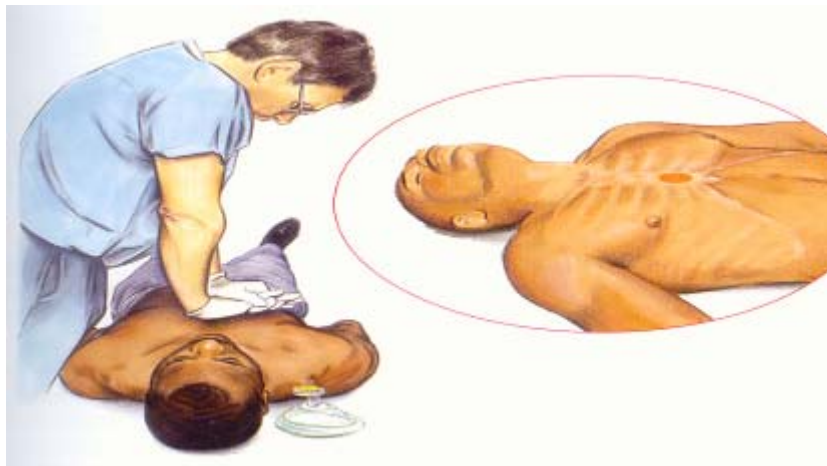
5. วาง paddle ที่ทา electrode gel แล้วลงบนผิวหนังโดยวางที่ตำแหน่ง sternum และ apex กดให้สัมผัสกับผนังทรวงอกให้แน่น ระวังอย่าทา gel จนไหลเยิ้มจาก paddle อันหนึ่งไปถึงอีกอันหนึ่ง เพราะจะทำให้พลังงานไฟฟ้าลัดวงจรไม่ผ่านหัวใจ



6. กดปุ่ม charge ไฟ (หมายเลข 2 บนเครื่องหรือที่ paddle)



7. แจ้งทีม หนึ่ง สอง สาม เคลียร์
8. กดปุ่ม discharge ที่ paddle พร้อมกันทั้งสองข้างเพื่อปล่อยพลังงานไฟฟ้าสู่ผู้ป่วย
9. ทำ CPR ต่อทันที



หมายเหตุ การทำ defibrillation ปุ่ม synchronization ต้องอยู่ในตำแหน่ง OFF เสมอ

