

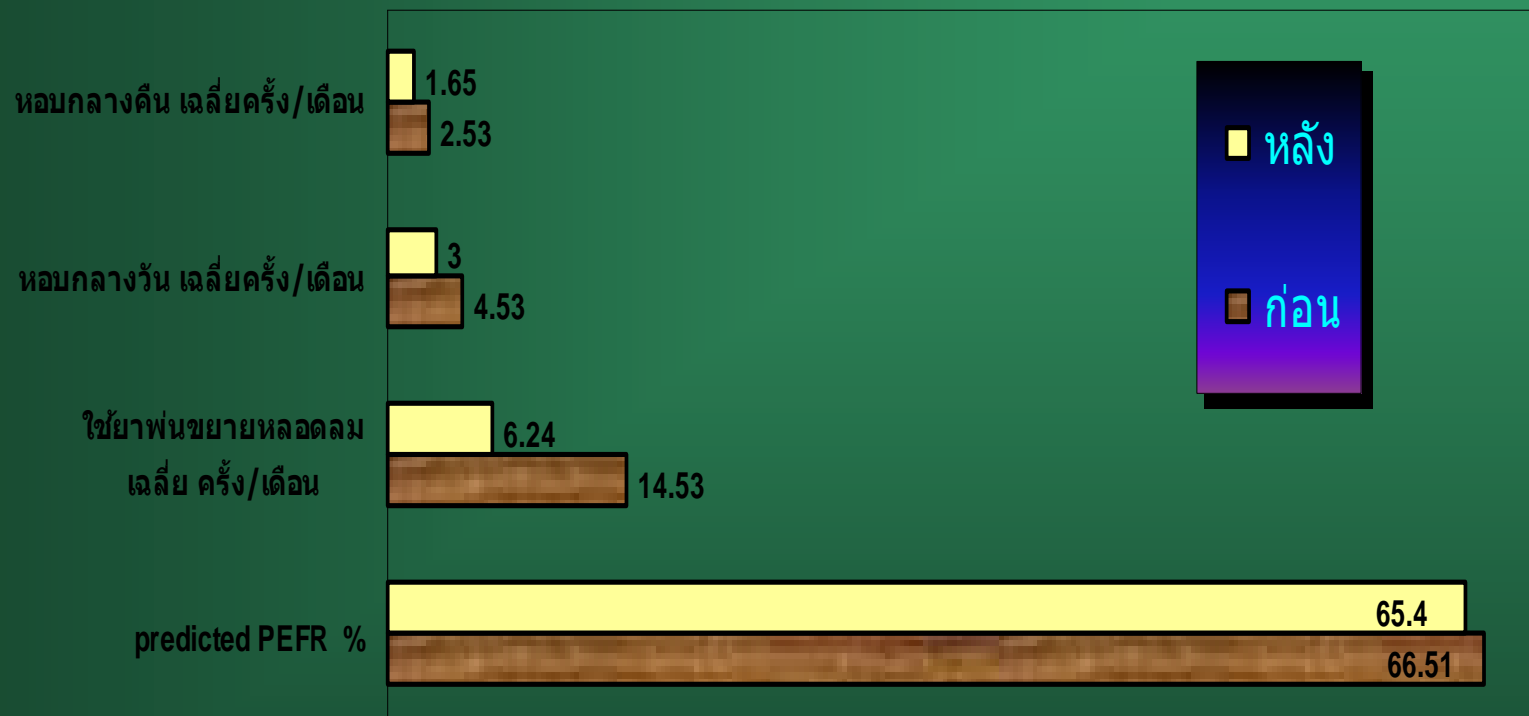
## ผลการบริหารการหายใจต่อการควบคุมอาการหอบ ของผู้ป่วยคลินิกหอบหืดอย่างง่าย รพ.ทรายมูล

ศึกษาในผู้ป่วย จำนวน 17 ราย

- ให้ความรู้เรื่องโรคหอบหืด/การปฏิบัติตัว/การใช้ยาพ่นชนิดสูด
- ฝึกสอนตามโปรแกรมการบริหารการหายใจ
- ชี้แจงวิธีการบันทึกข้อมูล >อาการหอบ / การบริหารการหายใจ / การใช้ยาพ่นขยายหลอดลม
- นัดติดตามประเมินผล และทบทวนการปฏิบัติ ทุก 1 เดือน  
ติดต่อกัน 3 เดือน

## ❖ ฝึกสอนการทำ **Breathing Exercise**





## เปรียบเทียบผลก่อนและหลังการฝึกการหายใจ ในสัปดาห์ที่ 12

- ค่าเฉลี่ยของสมรรถภาพปอด(% predicted PEFR )ก่อนหลังการฝึกการหายใจในสัปดาห์ที่ 12 ไม่มีความแตกต่างกันอย่างมีนัยสำคัญทางสถิติ
- ค่าเฉลี่ยจำนวนครั้งการใช้ยาพ่นขยายหลอดลมบรรเทาอาการหอบต่อเดือน ก่อนหลังการฝึกการหายใจในสัปดาห์ที่ 12 มีความแตกต่างกันอย่างมีนัยสำคัญทางสถิติ ( $P < 0.05$ )
- ค่าเฉลี่ยของจำนวนการหอบกลางวันต่อเดือน ก่อนและหลังการฝึกการหายใจในสัปดาห์ที่ 12 แตกต่างกัน แต่ไม่มีนัยสำคัญทางสถิติ
- ค่าเฉลี่ยของจำนวนการหอบกลางคืนต่อเดือน ก่อนและหลังการฝึกการหายใจในสัปดาห์ที่ 12 แตกต่างกัน แต่ไม่มีนัยสำคัญทางสถิติ